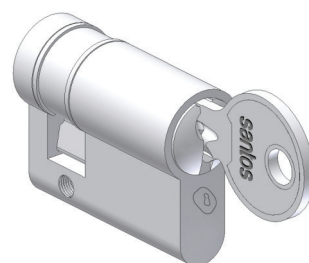


## Séries **715 U . 716 U**

### Cilindro euro simples

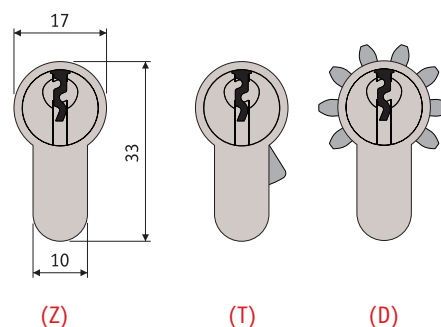
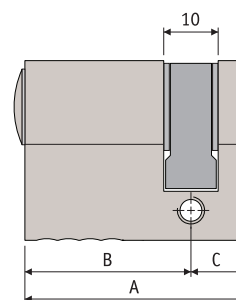
#### Características

Corpo, rotor, pernos e chaves: latão maciço.  
 Molas: bronze fosforoso.  
 Parafuso de fixação: ferro zincado.  
 Opcional: pernos cogumelo anti-gazua.  
 Opcional: 815 U e 816 U com pernos anti-broca.



#### Opções

- 2** Tipo de pernos: normais (7); anti-broca (8)
- 4** nº de pernos: 5 (5); 6 (6)
- 6** Tipo de came: 0° (Z); 30° (T); dentada (D)
- 7 8** Dimensão B mm: dois 1º dígitos (ex. B = 30,5 - 30)
- 11** Mão da chave: direita (D); esquerda (E)
- 12** nº chaves: 3 (3)
- 13** Acabamento: satinado (S); niquelado (N); niquelado mate (M)



Dimensões mm	B	27,5	30,5	35,5	40,5	45,5	50,5
	C	10,0	10,0	10,0	10,0	10,0	10,0

#### Código

1	2	3	4	5	6	7	8	9	10	11	12	13
C		1	5	U				1	0		3	
C		1	6	U				1	0		3	